

# MÁSCARA DE PESTAÑAS

Singulier  
✓

La única consigna del maquillaje es el atrevimiento.

Como corresponde a un auténtico pionero en estilo, el maquillaje Yves Saint Laurent anticipa los deseos de las mujeres y pone en su aspecto un toque singular. Cómplice clásica de la seducción, la máscara de pestañas aporta al conjunto un toque de alta costura que marca la diferencia con un producto icónico: Mascara Volume Effect Faux Cils. Hoy, Yves Saint Laurent crea la máscara de pestañas SINGULIER, con una fórmula prodigiosa que esculpe las pestañas una a una, para dotar a la mirada de una nueva expresión. Máximo volumen, curvatura sorprendente y longitud ilimitada... ¡asombroso!

## ESTILISMO PESTAÑA A PESTAÑA

SINGULIER se atreve con todo.

Gracias a la perfecta combinación de su fórmula multiefectos y de su cepillo exclusivo, concebido para amplificar el resultado del maquillaje, MASCARA SINGULIER da a la mirada una nueva presencia: una a una, las pestañas se despliegan, abriéndose en una franja vertiginosa, con tal densidad que crean la ilusión de un fino trazo de delineador. Ahora la mirada da lugar a todas las interpretaciones, con un solo límite: el del deseo.

## Presentación

Más que un color, el negro de Yves Saint Laurent es una actitud. Su símbolo supremo es la presentación de MASCARA SINGULIER, un tubo dorado de líneas precisas, gráficas. El mítico monograma YSL se destaca sobre un rectángulo negro. Después de utilizarlo, el sonido de un clic avisa de que el tubo ha quedado cerrado y las propiedades del producto están protegidas.

"MASCARA SINGULIER voluminiza, alarga y curva las pestañas una a una, vistiendo la mirada con un estilo único. Se aplica como una máscara de pestañas clásica, sobre las pestañas secas. Para potenciar el volumen, aplique el cepillo a ras de las pestañas superiores, imprimiéndole un ligero movimiento de balanceo para recubrir cada pestaña. Extienda el producto con el mismo ritmo hasta la punta de las pestañas para alargarlas al máximo y crear el efecto de separación. A continuación maquille las pestañas de los ángulos interior y exterior del ojo. La punta del cepillo es ideal para ajustar el efecto o maquillar las pestañas inferiores con toques ligeros. Repita la aplicación y mantenga durante unos segundos una ligera presión del cepillo sobre las pestañas para curvarlas más. En dos tiempos y con tres movimientos, la mirada adquiere un estilo singular, muy Yves Saint Laurent..."

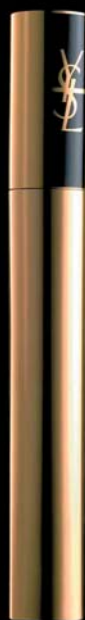
**Yannick Vaudry,**

INTERNATIONAL MAKE-UP ARTIST

Asesor de Creación, Desarrollo y

Comunicación en Maquillaje

para Yves Saint Laurent.



PVI 26,45€

Volumen, longitud, curvatura.... la fórmula de MASCARA SINGULIER se basa en Modelling Stretch Complex, un componente exclusivo que permite modular la intensidad de la mirada.

### **Volumen de alta densidad**

Reforzar el volumen al máximo... Gracias a las microesferas voluminizadoras que contiene, MASCARA SINGULIER recubre cada pestaña en sus 360 grados, de la raíz a la punta, para abrir la mirada "en gran angular".

Para potenciar al máximo este efecto voluminizador, la fórmula se ha enriquecido con goma de acacia, gracias a la cual las microesferas se adhieren estrechamente a las pestañas...

### **Extensión de las puntas**

Para conseguir una longitud que raya en la insolencia, MASCARA SINGULIER recubre la pestaña hasta la punta... e incluso más allá, creando extensiones instantáneas con las microfibras de náilon que contiene y que prolongan el extremo de la pestaña, como si la estiraran hasta el infinito para dar a la mirada un toque de hechizo, divinamente tentador.

### **Curvatura sorprendente**

En cada aplicación, MASCARA SINGULIER esculpe una curva pronunciada casi hasta el escándalo. Gracias a la cera Curving Wax que contiene, moldea la franja de pestañas según las preferencias de cada mujer.

Cómplice ideal del estilista, esta cera moldeadora de suave acción da a las pestañas una curva personalizada y de larga duración.

### **El cepillo: la precisión de un profesional**

Yves Saint Laurent pone una innovación tecnológica al servicio de la belleza: MASCARA SINGULIER incorpora un cepillo de nueva generación, que asocia las espirales de los cepillos clásicos a la tecnología de inyección. Se compone de picos moldeados y dispuestos en espiral; su implantación multidireccional optimiza la repartición del producto. Gracias a las espirales, el cepillo se carga al máximo para crear de inmediato un volumen ilimitado.

Cada pestaña queda completamente recubierta en toda su longitud. Como un auténtica herramienta de precisión para esculpir, el cepillo termina en una punta cónica que facilita el maquillaje de las pestañas más cortas y de las dispuestas en el ángulo interior del ojo, con la precisión de un maquillador profesional.

### **Un toque de perfección adicional**

Para realzar la belleza natural de las pestañas, Yves Saint Laurent ha enriquecido la fórmula de MASCARA SINGULIER con un polímero a base de azúcares de origen vegetal, que forma una barrera protectora alrededor de cada pestaña para limitar su resecamiento y conservar una superficie perfectamente lisa, evitando la descamación. Así, día tras día, las pestañas se conservan suaves y brillantes. Un polímero de vinilo muy flexible y suave, que se adhiere estrechamente a las pestañas, asegura la duración prolongada de MASCARA SINGULIER.

En cualquier circunstancia, las pestañas se mantienen bellas e impecables durante todo el día.

### **Seducción del negro enriquecido con reflejos de color**

El negro emblemático de la firma Yves Saint Laurent se reinventa hasta la punta de las pestañas... MASCARA SINGULIER ofrece una gama de cuatro variaciones sobre este color mítico: un negro azabache de infinita profundidad y tres negros matizados de color que dan a la mirada una nueva intensidad.

Marrón, verde, violeta... Tres reflejos que subrayan la fuerza de los pigmentos negros puros, micronizados, de irresistible magnetismo. Tres toques de color para jugar día a día y realzar la mirada, reinventándola cada mañana.